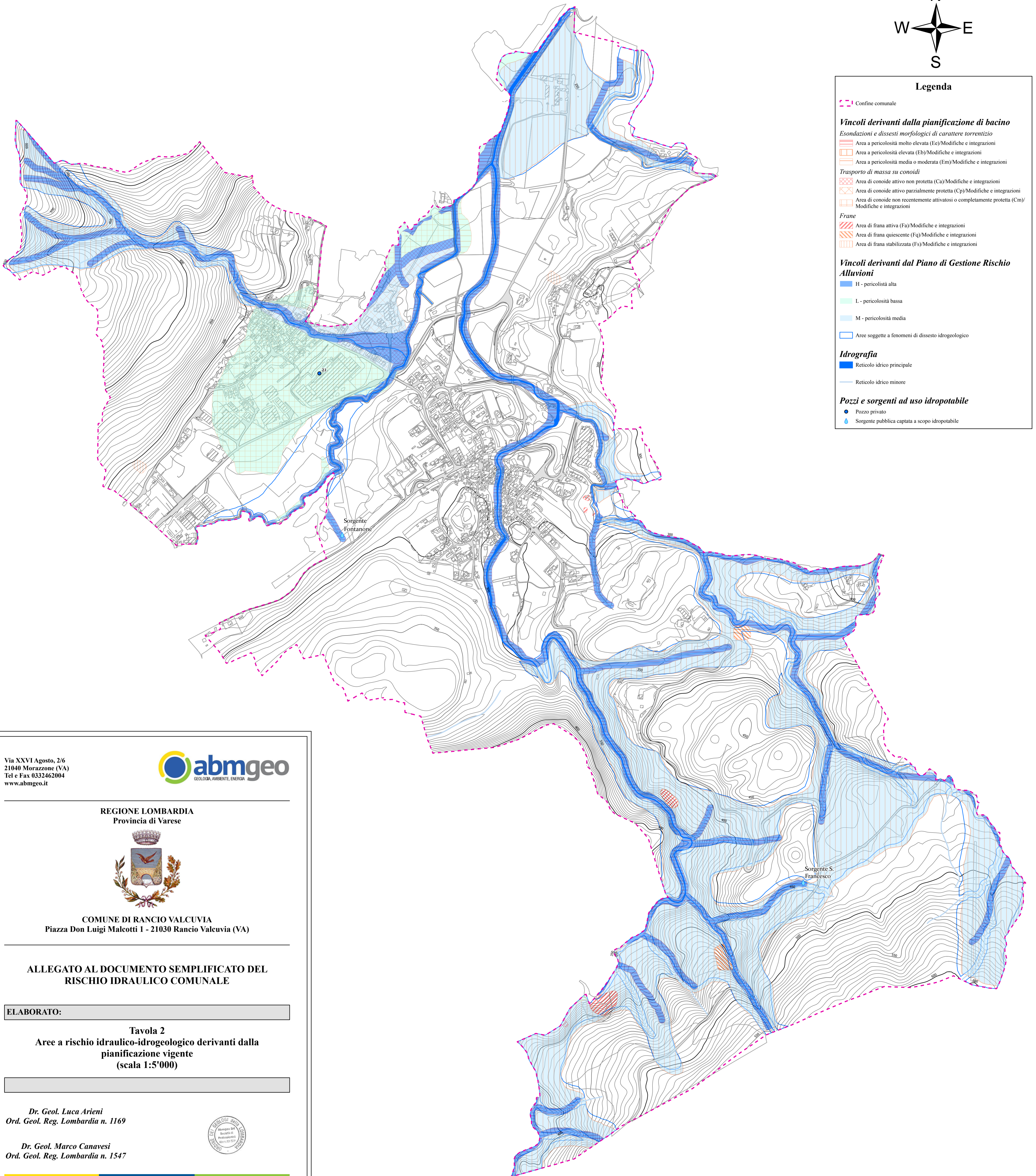


### Legenda

- Confine comunale
- Vincoli derivanti dalla pianificazione di bacino**
- Esondazioni e dissesti morfologici di carattere torrentizio*
- Area a pericolosità molto elevata (Ee)/Modifiche e integrazioni
- Area a pericolosità elevata (Eb)/Modifiche e integrazioni
- Area a pericolosità media o moderata (Em)/Modifiche e integrazioni
- Trasporto di massa su conoidi*
- Area di conoide attivo non protetta (Ca)/Modifiche e integrazioni
- Area di conoide attivo parzialmente protetta (Cp)/Modifiche e integrazioni
- Area di conoide non recentemente attivatosi o completamente protetta (Cm)/Modifiche e integrazioni
- Frane*
- Area di frana attiva (Fa)/Modifiche e integrazioni
- Area di frana quiescente (Fq)/Modifiche e integrazioni
- Area di frana stabilizzata (Fs)/Modifiche e integrazioni
- Vincoli derivanti dal Piano di Gestione Rischio Alluvioni**
- H - pericolosità alta
- L - pericolosità bassa
- M - pericolosità media
- Aree soggette a fenomeni di dissesto idrogeologico
- Idrografia**
- Reticolo idrico principale
- Reticolo idrico minore
- Pozzi e sorgenti ad uso idropotabile**
- Pozzo privato
- Sorgente pubblica captata a scopo idropotabile



Via XXVI Agosto, 2/6  
21040 Morazzone (VA)  
Tel e Fax 0332462004  
www.abmgeo.it



REGIONE LOMBARDA  
Provincia di Varese



COMUNE DI RANCIO VALCUVIA  
Piazza Don Luigi Malcottti 1 - 21030 Rancio Valcuvia (VA)

ALLEGATO AL DOCUMENTO SEMPLIFICATO DEL  
RISCHIO IDRAULICO COMUNALE

ELABORATO:

**Tavola 2**  
Aree a rischio idraulico-idrogeologico derivanti dalla  
pianificazione vigente  
(scala 1:5'000)

Dr. Geol. Luca Arieni  
Ord. Geol. Reg. Lombardia n. 1169



Dr. Geol. Marco Canavesi  
Ord. Geol. Reg. Lombardia n. 1547

